

LEGENDA:

- STUDENÁ VODA, NEREZ(LISOVANÝ SPOJ)+TI-MW
- TEPLÁ VODA, NEREZ(LISOVANÝ SPOJ)+TI-MW
- CÍRKULACE TEPLÉ VODY, NEREZ(LISOVANÝ SPOJ)+TI-MW
- POŽÁRNÍ VODA, POZINK(LISOVANÝ SPOJ)+TI-MW

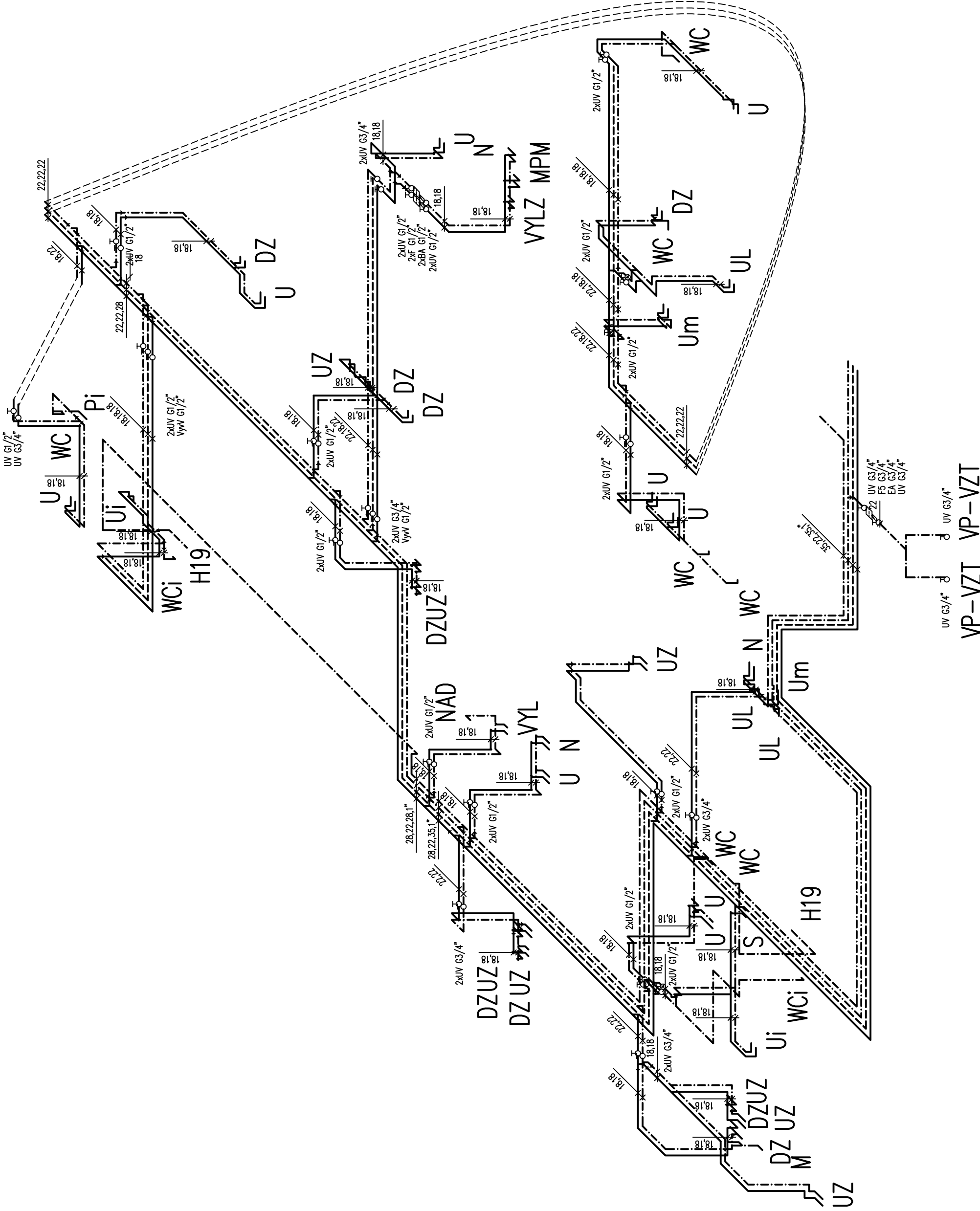
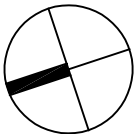
VÝŠKY NÁPOJENÍ:

- WCx v = +1,000, DLE MONTÁŽNÍHO MODULU
- Ux, Dx v = +1,150
- Pi v = +0,600
- VYL v = +1,150
- NAD v = +2,100, DLE MONTÁŽNÍHO MODULU
- Sx v = +1,150
- M,Pr v = +0,600

OSTATNÍ DLE MONTÁŽNÍCH VÝKRESŮ TECHNOLOGIE

POZNÁMKY:

LEGENDA ZAŘÍZOVACÍCH PŘEDMĚTŮ VIZ TECHNICKÁ ZPRÁVA
TL. TEPELNÉ IZOLACE KANALIZACE 25mm
KVŮLI NEMOŽNOSTI PŘÍSTUPU NA STAVBĚ JSOU DIMENZE STOUPAČEK A TRASY VODY V OBJEKTU NEOVĚŘENY, PŘED ZAPOČETIM PRACÍ NUTNO ZAMĚŘIT STÁVAJÍCÍ TRASY A DIMENZE VODOVODU NUTNO PROVĚŘIT DIMENZE A POLOHY VŠECH MÍST NÁPOJENÍ NA STÁVAJÍCÍ PŘÍPOJOVACÍ POTRUBÍ VODOVODU VE VÝŠCE 1300mm NAD ČISTOU PODLAHOU, NEBO DLE VÝŠKY VÝTOKU ZAŘÍZOVACÍHO PŘEDMĚTU NEBO DLE ZDRAV. TECHNOLOGIE VÝŠKY VODOVODU UDÁVANY OSY POTRUBÍ NAD ČISTOU PODLAHOU
TLOUŠTKY TEPELNÉ IZOLACE UVEDENY V TECHNICKÉ ZPRÁVĚ
ROZESTUPY ZÁVĚSŮ UVEDENY V TECHNICKÉ ZPRÁVĚ
±0,000 = 263,15 m n.m.



Revize	Vypracoval	Popis revize	Datum

LT PROJEKT PROJEKTOVÁNÍ ZDRAVOTNICKÉ VÝSTAVBY		Hlavní inženýr projektu: ING. LUDĚK TOMEK Vedoucí projektant zakázky: ING. PETRA VÁCLAVKOVÁ	Investor: Nemocnice Vyškov, příspěvková organizace Purkynova 235/36, 682 01 Vyškov Tel: +420 517 315 111 www.nemvy.cz
Profese: ZTI	Zpracovatel dílu: HP consult s.r.o., Durdáková 5, Brno 613 00 Tel: +420 542 219 165, +420 739 556 045 E-mail: hpconsult@seznam.cz www: www.bim-tzb.cz	Autorizace:	
Odpovědný projektant: ING. LADISLAV PILAŘ	Vypracoval: ING. PETR MELCR	Kontroloval: ING. LADISLAV PILAŘ	

Akce: NEMOCNICE VYŠKOV, p.o. URGENTNÍ PŘÍJEM	Zakázkové číslo:		Paré:	
	Datum:		07 - 2022	
	Služba:		DPS	
Objekt: URGENTNÍ PŘÍJEM	SO 01		Formát:	3 A4
Obsah:	Měřítko:		Číslo výkresu:	
SCHÉMA VODOVODU		1:100		D.1.01.4a-203